

NEJOBLÍBENĚJŠÍ BUNGALOV

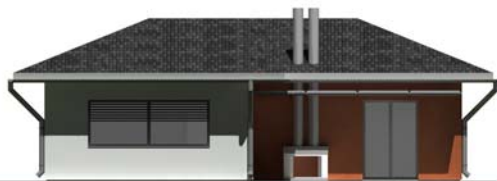


KATALPA I JE MODERNÍ DŮM PATŘÍCÍ DO KATEGORIE MALÝCH RODINNÝCH DOMŮ. JEDNÁ SE O PŘÍZEMNÍ DŮM BEZ OBYTNÉHO PODKROVÍ, TYPU BUNGALOV, KTERÝ JE URČEN PRO BYDLENÍ OPTIMÁLNĚ 4-ČLENNÉ RODINY. DO DOMU SE VSTUPUJE PŘES PROSTORNÉ ZÁDVEŘÍ, ODKUD JE DÁLE PŘÍSTUP DO CHODBY. ZE ZÁDVEŘÍ JSOU ROVNĚŽ VSTUPY DO HYGIENICKÝCH PROSTOR WC A KOUPELNY S ODDĚLENÝM MÍSTEM PRO KOTEL. V KOUPELNĚ JE SITUOVÁNA VELKÁ VANA, UMYVADLO A PROSTOR PRO PRAČKU. Z CHODBY SE VSTUPUJE VELKÝMI DVOUKŘÍDLÝMI DVEŘMI DO OBÝVACÍHO PROSTORU S KUCHYNÍ, JÍDELNOU A DOMINANTNÍM KRBEM. DÁLE JE Z CHODBY PŘÍSTUP DO DVOU LOŽNIC. JEDNA LOŽNICE A OBÝVACÍ POKOJ JSOU VELKÝMI PROSKLENÝMI PLOCHAMI PŘÍMO NAVÁZÁNY NA TERASU, KTEROU ZE DVOU STRAN OBKLOPUJÍ KŘÍDLA DOMU. I NA VENKOVNÍ TERASE JE K DISPOZICI KRB S PROSTOREM PRO POSEZENÍ, ČÁSTEČNĚ KRYTÝM KOVOVÝMI SLUNOLAMY. DOMINANTNÍM ARCHITEKTONICKÝM PRVKEM JSOU KOVOVÉ KOMÍNY OBOU KRBŮ. OBJEKT JE V NÁVRHU ŘEŠEN BEZ GARÁŽE, S DLÁŽDĚNOU PLOCHOU PRO PARKOVÁNÍ AUTA NA POZEMKU PŘED DOMEM.

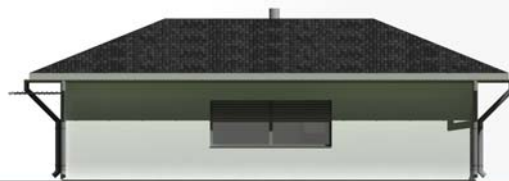
Z ARCHITEKTONICKÉHO HLEDISKA JE KATALPA I VELMI MODERNĚ ŘEŠENÝM DOMEM. JDE O JEDNODUCHOU PŘÍZEMNÍ HMOTY, PŮDORYSNĚ TVARU PÍSMENE

"L". OBJEKT JE KRYT VALBOVOU STŘECHOU O MÍRNÉM SKLONU 22°. HLAVNÍ VSTUP DO OBJEKTU JE KRYT TAKÉ JEDNODUCHOU KOVOVOU STŘÍŠKOU PODOBNÉ KONSTRUKCE JAKO SLUNOLAMY NAD TERASOU. DŮM SE VELKÝMI PROSKLENÝMI PLOCHAMI OTEVÍRÁ NA TERASU A DÁLE DO ZAHRADY. ZBYLÉ OTVORY VE FASÁDĚ JSOU POJATY JAKO PÁSOVÁ OKNA (NĚKTERÁ S POSUVNÝM OTVÍRÁNÍM). K ULICI SE OBRACÍ PLNOU FASÁDOU BUDÍCÍ DOJEM PEVNOSTI, KTERÁ JE V KONTRASTU S OTEVŘENOU ČÁSTÍ DOMU OBRÁCENOU DO ZAHRADY. CELÝ OBJEKT JE POJEDNÁN V JEDNODUCHÉ KOMBINACI BÍLÉ OMÍTKY S ORANŽOVOU OMÍTKOU U STĚN SMĚREM K SOUKROMÉ TERASE. ČERNÁ STŘECHA A HLINÍKOVÁ OKNA DOTVÁŘEJÍ DOJEM STŘÍZLIVOSTI A JEDNODUCHOSTI.

RODINNÝ DŮM KATALPA I JE NAVRŽEN PRO MALÉ A STŘEDNÍ PARCELY DO PŘÍMĚSTSKÉ A ZEJMÉNA MĚSTSKÉ ZÁSTAVBY. ZAUJME SVÝM STŘÍZLIVÝM POJETÍM, S DŮRAZEM NA ČISTOTU HMOTY A CELKOVOU JEDNODUCHOST. DŮM SE NEJLÉPE HODÍ NA ROVINATÝ POZEMEK, ZCELA NEJLEPŠÍCH PODMÍNEK OSLUNĚNÍ DISPOZICE JE MOŽNÉ DOSÁHNOUT ORIENTACÍ VSTUPU OD SEVERU PO VÝCHOD, DALŠÍ VHODNÉ ORIENTACE VSTUPU JSOU OD SEVERU NA ZÁPAD.

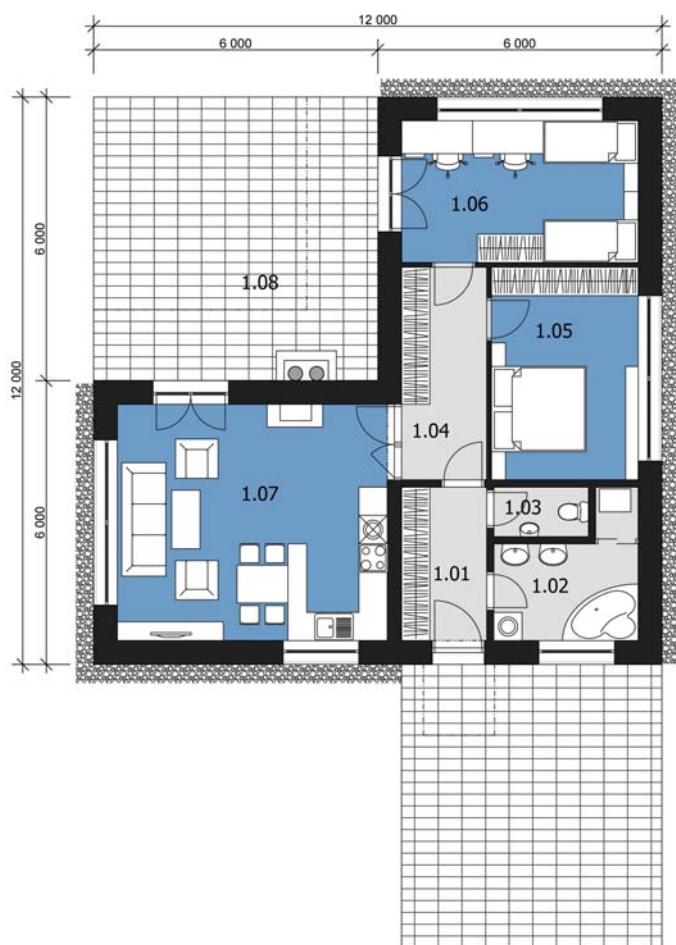


POHLED ZAHRADNÍ



POHLED BOČNÍ

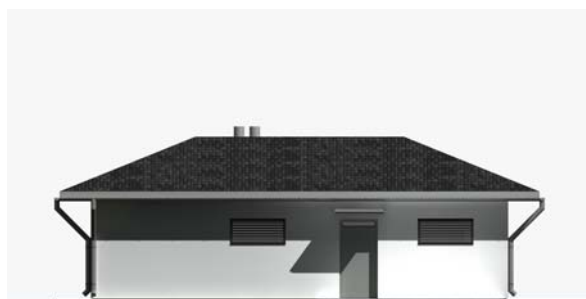




MÍSTNOSTI PŘÍZEMÍ: 1.01 KRYTÝ VSTUP ■ 1.02 KOUPELNA A TECHNICKÁ MÍSTNOST 4,7 M² ■ 1.03 WC 2,1 M² ■ 1.04 CHODBA 8,1 M² ■ 1.05 LOŽNICE 14,0 M² ■ 1.06 LOŽNICE 15,0 M² ■ 1.07 OBÝVACÍ POKOJ, KUCHYŇĚ A JÍDELNA 28,5 M² ■ 1.08 TERASA



POHLED BOČNÍ



POHLED ULIČNÍ